

The background of the advertisement is a photograph of a modern, minimalist building with large, light-colored stone or concrete panels. In the foreground, a wide, paved area made of rectangular tiles is scattered with fallen leaves. Four children are running across this area, their figures slightly blurred to convey motion. The sky is bright and cloudy, and some trees with hanging vines are visible in the upper left corner.

**Solaires**

# Deck

Outdoor decking with **high resistance** to UV radiation and other environmental factors such as chlorine, salt and extreme humidity.

Deck para uso exterior con la **mayor resistencia** al sol y otros factores como el cloro, la sal y la humedad extrema.

Carbon neutral  
Carbón neutro

LEED credits  
Puntos LEED



## Why Solaire Deck?

**Solaire Deck** is an innovative decking alternative to traditional wood and PVC decking. Deck's unique resin saturated wood fibers combined with polymers, result in superior durability and longevity.

**Deck** process is an ideal outdoor decking choice, perfect for patios, porches, pool or ocean decks or docks that are subject to extreme use and weather.

Choose from **Deck's** warm natural wood tones. Deck is a guarantee in high performance decking with substantial cost reductions in installation and maintenance.

**Deck** combination of recycled wood fibers and polymers saturated in resin, makes it unlike common composite decking and proves to be the most resistant to natural challenges.

**Deck** is coated with premium resin surface layer to allow it superior exterior longevity. Heavy rains and a blazing sun will not cause Deck to swell, warp, discolor, stain or soften.

**Deck** is a non-slip board, ideal and safe for all uses in outdoor spaces, residential or commercial.

**Deck** never requiring sealants or paints.



## Low-cost maintenance:

It is easy to deal with superficial scratches. Just use a heating pistol. The hot air must be parallel to the surface and 4 inches from the scratch, never putting heat directly since the board might lose its natural gloss and blister.

Heat source should be immediately turned off when the scratch is erased.



## Deck HS

Hard and durable textured surface with IR pigments for lower contact temperature.



Width: 5.5" / 14 cms  
Thickness: 1" / 2.5 cms  
Length: 12', 16', 19' / 3.66 m, 4.88 m, 5.80 m

## Deck Slim

Wavy profile allows a lightweight and thinner product.

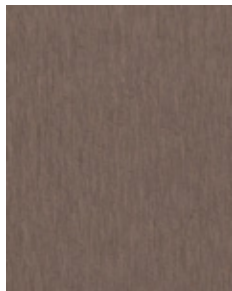


Width: 5.3" / 13.5 cms  
Thickness: 0.93" / 2.36 cms  
Length: 12', 16', 19' / 3.66 m, 4.88 m, 5.80 m

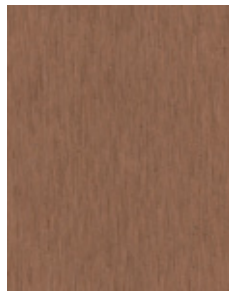
## HS and Slim Collection



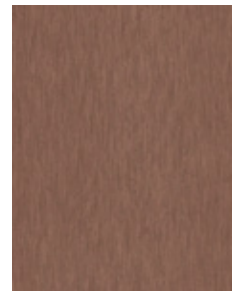
Roble Boreal



Roble Ibérico



Teka

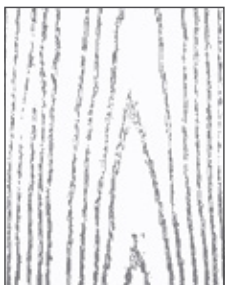


Roble Pardo

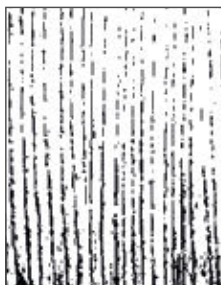


Roble Siena

## deck Finishes



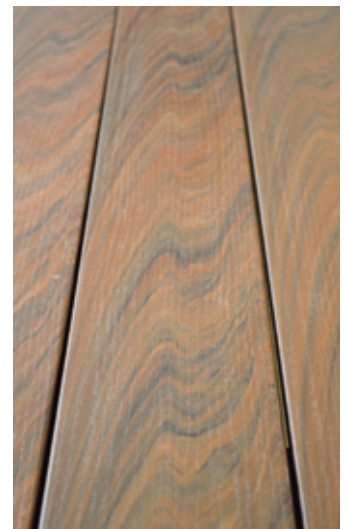
Classic



Natural

## New Deck Nativo

Achieve a natural appearance with **Deck NATIVO**, a harmonious combination of earthy tones veins with our natural finish.



Deck Nativo Caramelo\*  
\*Available in SLIM only.

## Main features



Carbon neutral.



It contributes to earn LEED credits.



Wear and scratch resistant.



High dimensional stability.



High resistance to impact.



Deep embossing, resembles natural wood.



100% moisture resistant.



UV Resistant\*.



It does not crack.



Anti-slip.



Resistant to insect attacks.



Easy to install.



### Easy Installation:

- It only requires basic carpentry tools.
- Boards must be installed over an existing joist structure. Never directly over the surface.
- A 16" (400 mm) space between joists is recommended for residential use. For commercial use a 12" (300 mm) maximum space between joists.
- When installing in a diagonal design, space between joists should not exceed 12" (300 mm).

### Assembly systems:

- It is recommended to use high-quality fasteners.
- Stainless steel minimum screw size #7 with a minimum length of 2 1/4".  
  
For salt weather coastal applications, it is suggested to use 316 stainless steel products. Hidden fasteners are most recommended.
- Provide a 3 to 6 mm (1/8" to 1/4") gap between deck boards.
- We have 2 installation systems. Please refer to the manual for more information or contact us.



\*Colors may vary slightly between planks to reproduce wood's natural appearance.

## Solaire Deck is Carbon neutral\*.

Contains up to 20% of recycled inert biopolymers from controlled sources.

\*deck is produced under a system that measures, controls and balances emissions.  
We compensate our footprint and favor the environment.

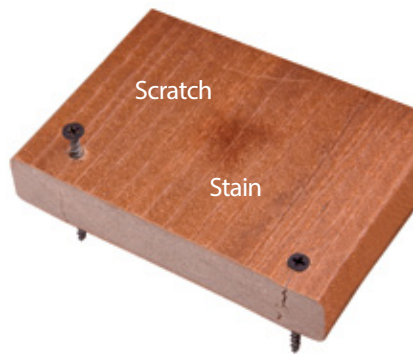
### Solaire Deck vs other decking options:

	Wood	Composite	Our Deck
Durability	Acceptable	Good	Excellent
Low maintenance	Deficient	Good	Excellent
Limited Lifetime Warranty	Deficient	Acceptable	Excellent
Mold resistance	Acceptable	Acceptable	Excellent
Stain resistance	Acceptable	Good	Excellent
Scratch resistance	Acceptable	Acceptable	Excellent
Easy to clean	Acceptable	Good	Excellent

### Stain, scratch and crack tests:



Wood



Composite



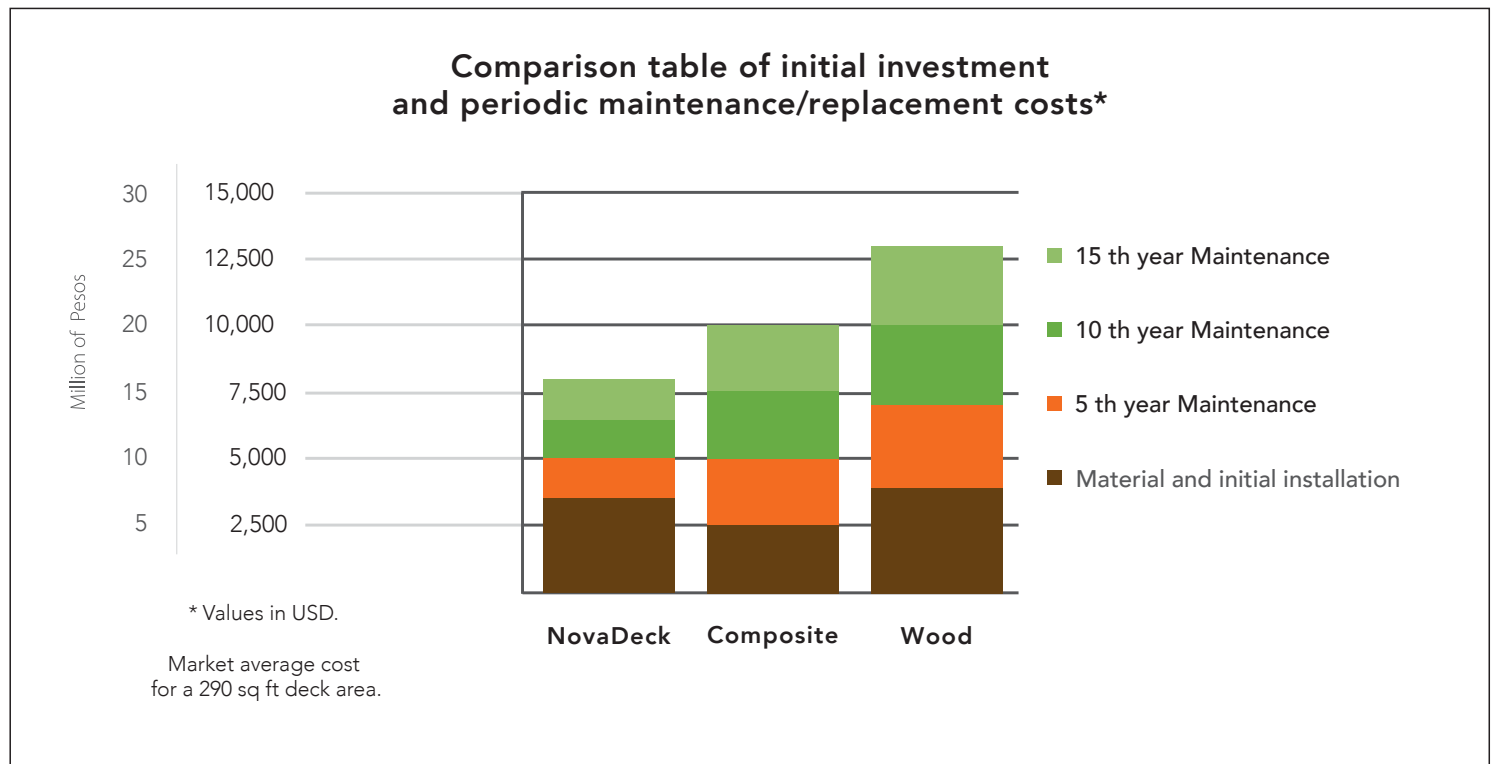
**Solaire Deck**

Does not crack, it's stain resistant and more resistant to scratches



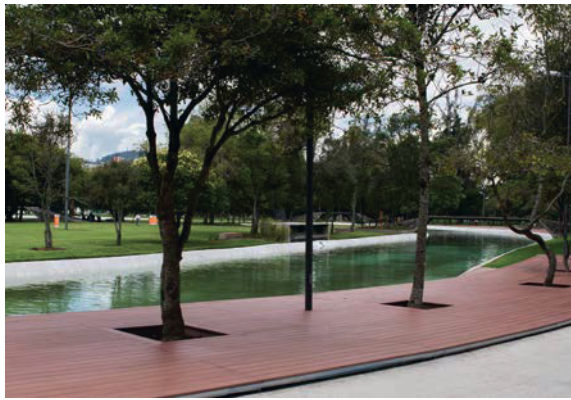
## What is the true cost of a deck?

When buying a decking option it is necessary to evaluate, not only the initial cost of the boards and installation, but all subsequent costs of periodic maintenance.



## Caring for your deck

- It is recommended to have a periodic cleaning, using home products for stain and dust removal.
- Avoid that rubber products such as mats, pool inflatables or any other non-porous products remain for long periods of time on the board's surface. It might cause discoloration.
- The use of certain products with chemical content such as sun block or bug repellent might alter Deck's surface.
- Please follow the installation and care and maintenance manual strictly.
- Its light weight, gives Deck an excellent modulation and installation efficiency.
- Deck is available in 6 colors, 2 different finishes and 2 collections: deck HS and deck Slim.



We are carbon neutral





## ¿Por qué Deck Solaire?

**Deck Solaire** es la mejor alternativa a los decks tradicionales de plástico-madera o PVC. Su combinación de resina saturada, polímeros y fibras de madera, hace a este producto más duradero.

Su composición y proceso de elaboración lo convierten en la mejor opción en pisos para ambientes exteriores expuestos a cambios inesperados de clima, como terrazas, patios, piscinas o frentes de mar.

Elija los cálidos tonos de madera de **Deck** para mayor naturalidad. **Solaire** garantiza un alto desempeño, evitando instalaciones y mantenimientos especializados y costosos.

La composición a base de fibras de madera reciclada y polímeros saturados en resina, brinda al **Deck** alta resistencia a agentes atmosféricos y biológicos, destacándolo así sobre otros decks del mercado.

**Deck** está recubierto por una capa exterior de resina premium que garantiza sus propiedades de durabilidad, convirtiéndolo en un producto resistente a la lluvia y al sol, evitando su hinchamiento, pandeo, decoloramiento, manchado y/o ablandamiento.

**Deck** es un producto antideslizante, ideal y seguro para todo tipo de uso exterior, residencial o comercial.

No requiere aplicación de selladores o pinturas.



## Mantenimiento económico:

Para arreglar o disimular rayones superficiales es necesario el uso de una pistola de calor.

La fuente de aire caliente se debe poner casi a ras de la superficie, a unos 10 cm del rayón, no atacándola de frente para que no cambie su brillo ni se ampolle.

El calor se debe retirar inmediatamente desaparezca el rayón porque algunas veces es reversible y vuelve a aparecer.





## Deck HS

Es una textura de superficie de alta dureza que incorpora pigmentos de alta estabilidad UV y mejoramiento de absorción del calor IR.



Ancho: 5.5" / 14 cms  
Espesor: 1" / 2.5 cms  
Largo: 12', 16', 19' / 3.66 m, 4.88 m, 5.80 m

## Deck Slim

Perfil ondulado que permite un producto más liviano y delgado.

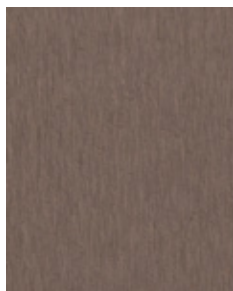


Ancho: 5.3" / 13.5 cms  
Espesor: 0.93" / 2.36 cms  
Largo: 12', 16', 19' / 3.66 m, 4.88 m, 5.80 m

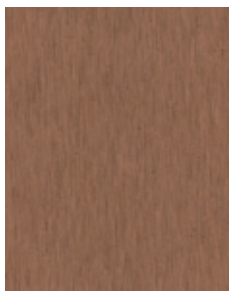
## Colección HS y Slim



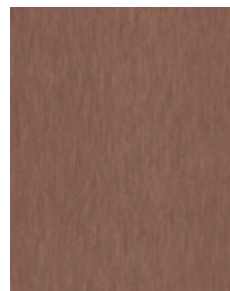
Roble Boreal



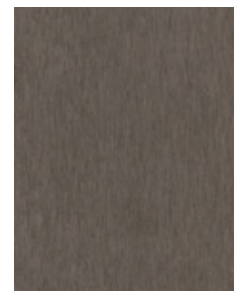
Roble Ibérico



Teka

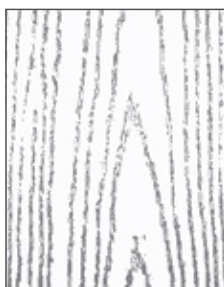


Roble Pardo

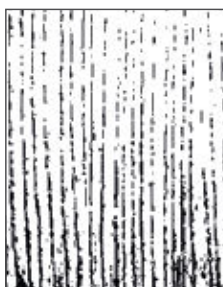


Roble Siena

## Acabados NovaDeck



Clásico



Natural

## Nuevo Deck Nativo

Logra una apariencia más natural con Deck NATIVO; una armónica combinación de vetas en tonos terrosos con nuestro acabado natura



Deck Nativo Caramelo\*  
\*Disponible únicamente en SLIM

## Características principales:



Carbón neutro.



Propicia la obtención de puntos LEED.



Resistencia a la abrasión y al rayado.



Alta estabilidad dimensional.



Alta resistencia al impacto.



Grabación de relieve profundo, semejando la madera natural.



100% resistente a la humedad.



Resistente a los rayos UV\*.



No se agrieta.



Antideslizante.



No se afecta por plagas.



Fácil de instalar.



## Fácil instalación:

- Solo se requiere usar herramientas básicas de carpintería.
- Debe ser instalado sobre una sub-estructura de vigas, nunca directamente sobre la superficie.
- Para instalaciones residenciales es recomendado no dejar más de 400 mm entre vigas. Instalaciones comerciales no dejar más de 300 mm.
- En caso de instalaciones con diseño a 45°, no se deben exceder los 30 cm.

## Sistemas de ensamble:

- Se recomiendan elementos de fijación de acero inoxidable con una medida mínima de tornillo auto-perforante para madera #7 y una longitud mínima de 2 ¼".
- Para instalaciones en lugares de alta humedad, se recomienda el uso de acero inoxidable 316. También se recomiendan los elementos de fijación escondidos.
- Se deben mantener dilataciones entre listones de 3 a 6 mm, tanto lateral como longitudinalmente.
- Se tiene la opción de sujeción lateral con tornillos sistem CAMO (uso residencial).

\* Ligeras variaciones de color entre los listones son diseñada para reproducir la apariencia natural de la madera. Los colores originales de los productos pueden presentar cambios de tonalidad, aclarándose con el tiempo como un proceso natural ante los cambios naturales del clima.



## Deck Solaire es carbón neutro\*.

Contiene hasta un 20% de biopolímeros inertes reciclados provenientes de fuentes controladas.

\*El Deck es producido bajo un sistema de medición, control y balance de emisiones.  
Compensamos nuestra huella y favorecemos el medio ambiente.

### Deck Solaire frente a otros productos:

	Madera	Compuesto	Nuestro Deck
Durabilidad	Aceptable	Buena	Excelente
Bajo mantenimiento	Deficiente	Buena	Excelente
Garantía limitada de por vida	Deficiente	Aceptable	Excelente
Resistencia al moho	Aceptable	Aceptable	Excelente
Resistencia al manchado	Aceptable	Buena	Excelente
Resistencia al rayado	Aceptable	Aceptable	Excelente
Facilidad de limpieza	Aceptable	Buena	Excelente

### Test de rayado, manchado y agrietamiento:



Madera



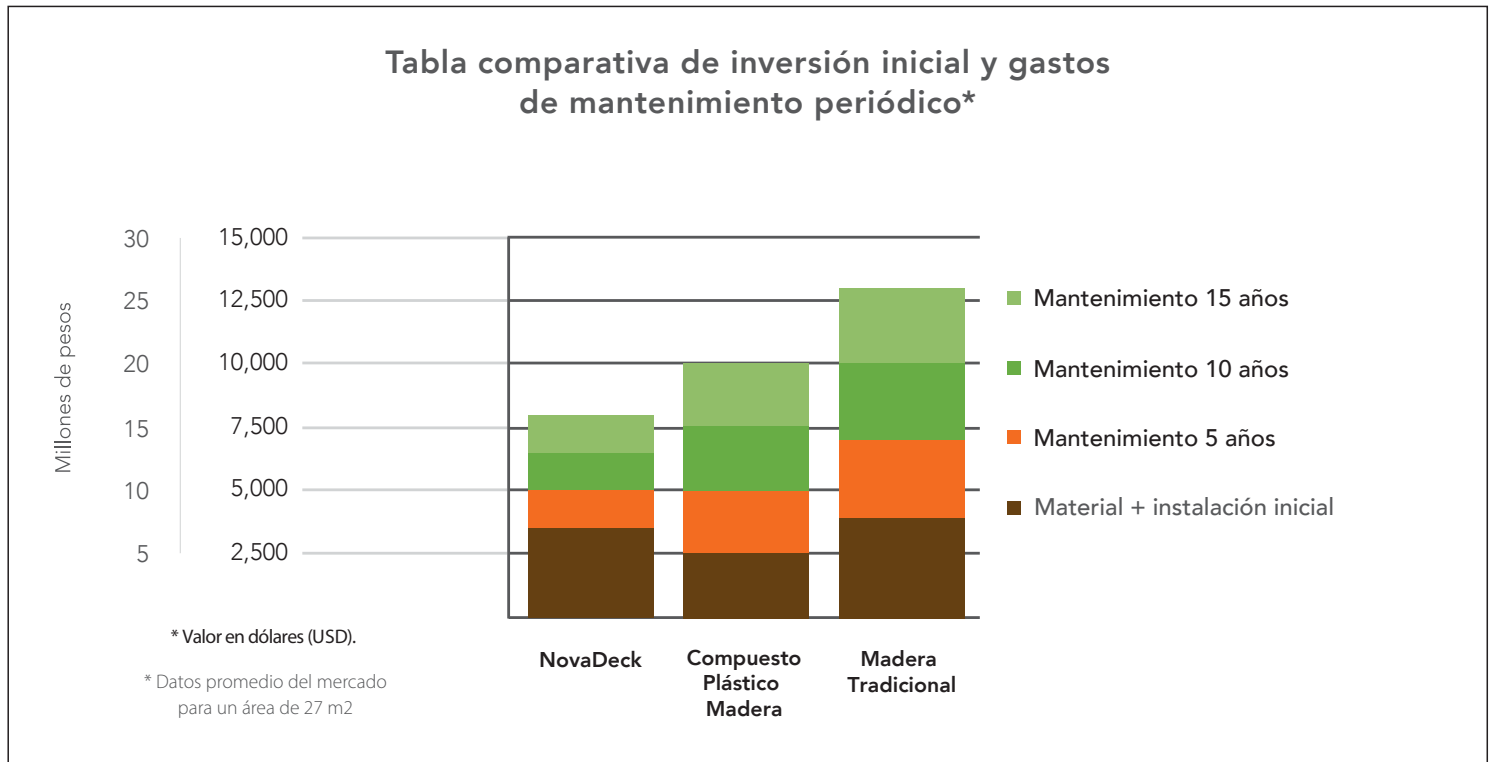
Compuesto  
plástico madera



**Nuestro Deck**  
No se agrieta, no se mancha  
y es más resistente al rayado

## ¿Cuánto cuesta realmente un deck?

Al comprar un deck es necesario evaluar no solo el costo inicial del material y su instalación, sino los gastos posteriores de mantenimiento periódico.



## Cuidados para una apariencia perfecta

- Se recomienda la limpieza periódica de los productos NovaDeck, usando productos residenciales para la remoción de manchas y polvo.
- Evite que productos de caucho como tapetes o inflables para piscina u otros productos no porosos permanezcan largos espacios de tiempo sobre NovaDeck. Estos pueden ocasionar decoloración de la superficie.
- El uso de ciertos productos con contenido químico como bloqueador solar o repelente para insectos, puede alterar la superficie de NovaDeck.
- Siga estrictamente el manual de instalación y las recomendaciones de cuidado y mantenimiento.
- Su peso aligerado, le proporcionan un excelente rendimiento en su transporte, modulación e instalación.
- Deck se ofrece en 6 colores, 2 acabados distintos y dos líneas: deck HS y deck Slim.

