

Lámina Policarbonato
ALVEOLAR



BENEFICIOS



Ligereza



Resistencia a
la intemperie



Durabilidad



Alta claridad

USOS



Residencial



Industrial



Comercial



Institucional

ESPEORES

- 8.0 mm
- 10.0 mm

ESPECIFICACIONES TÉCNICAS

- Las paneles de policarbonato SUNLITE combinan las características superiores del policarbonato con las ventajas que ofrece el diseño multipared. Esto produce una lámina ligera, fuerte, aislante y atractiva para diferentes tipos de techos, cubrimientos y otras aplicaciones en la construcción, publicidad, agricultura, industria.
- El policarbonato es un plástico de alta prestaciones que combina la ligereza con una resistencia al impacto 200 veces superior a la del vidrio, lo que permite utilizarlo en numerosas aplicaciones que requieren su resistencia, elasticidad, durabilidad y claridad.

CARACTERÍSTICAS

- Ancho máximo de 2.10mts.
- Longitud máxima de 11.80 mts
- Pueden ser adaptados al perfil standard de paneles.
- Transmisión de la luz hasta un 90%
- Requieren apoyos más cercanos.
- Por lo general son utilizados en longitudes pequeñas, por lo que sus desplazamientos no son significativos y por lo cual se sujetan con clips estándar.

COLORES DE LÁMINA



Transparente



Blanco opal

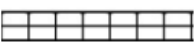


Bronce

*Verifique con un asesor disponibilidad de colores especiales de lámina.

ESPECIFICACIONES TÉCNICAS

ESTRUCTURAS

ESTRUCTURA	LÁMINA GROSOR mm	ESPACIADO DE LOS SALIENTES mm	ANCHURA MÁXIMA DE LA LÁMINA mm	PESO g/m ²	VALOR U W/m ² K	MOVIMIENTO RÁPIDO HACIA ADELANTE DE CAÍDA Nm
Cuatro paredes 	8	12.5	2100	1500	2.8	>27
	10	12.5	2100	1700	2.5	>27

COMPORTAMIENTO ANTE EL FUEGO

En la mayoría de los casos, Marlon ST cumplirá las siguientes clasificaciones

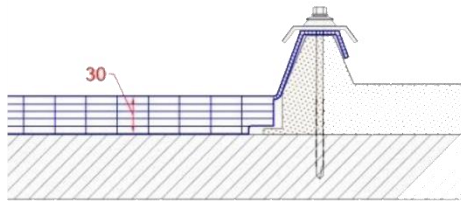
MÉTODO DE PRUEBA	CLASIFICACIÓN
BS476 Parte 7	Clase I
EN 13501	B-s1, d0

TRANSMISIÓN DE LA LUZ Y LOS COLORES

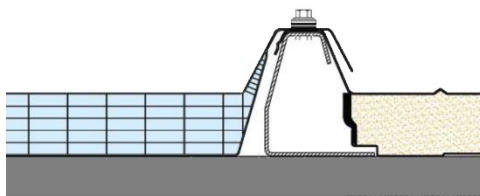
Transmisión de la luz (%) DIN 5036

ESTRUCTURA	TRANSPARENTE "S"	BRONCE "B"	OPAL "V"
Cuatro paredes de 8 mm	74	21	39
Cuatro paredes de 10mm	74	30	34

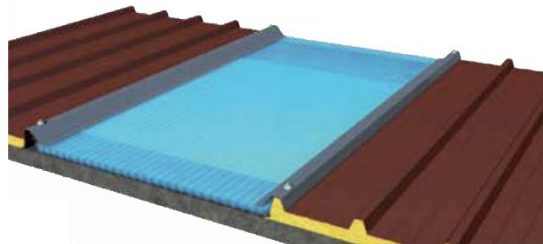
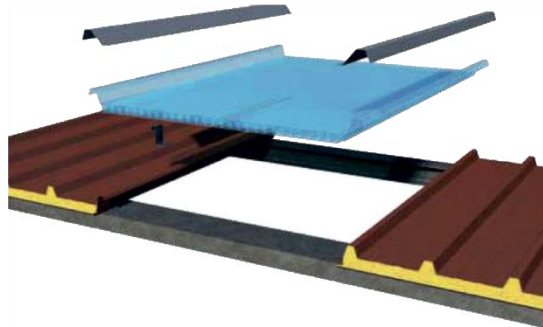
DETALLES



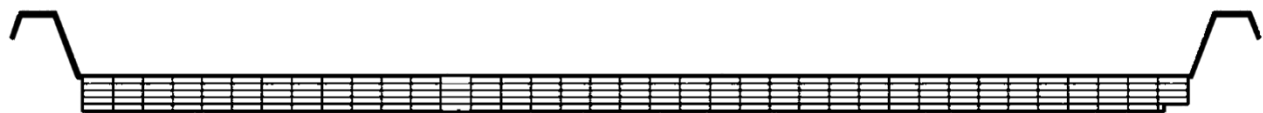
Detalle de anclaje con panel sándwich cresta llena



Detalle de anclaje con panel sándwich cresta vacía



Detalle de anclaje con panel sándwich



PERFIL TIPO.